

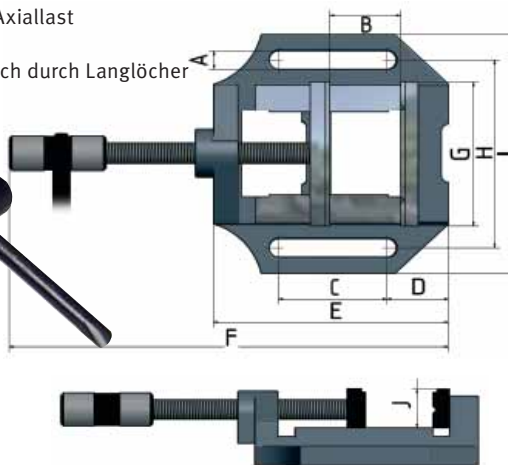
MASCHINENSCHRAUBSTÖCKE

Maschinenschraubstöcke MSO mit Prismen

- Leichtgängig
- Exakte Backenführung, auch bei hoher Axiallast
- Spindel mit gerolltem Trapezgewinde
- Viele Montagemöglichkeiten am Bohrtisch durch Langlöcher



Abb.: MSO 100



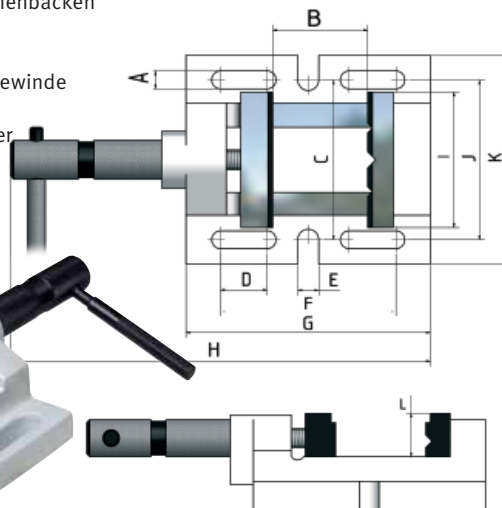
Maschinenschraubstöcke MSO				
	MSO 75	MSO 100	MSO 125	MSO 150
A	12,5	12,5	12,5	14,5
B	55	90	110	130
C	55	74	80	100
D	30	46	46	56
E	126	165	186	222
F	270	350	400	455
G	75	100	125	150
H	100	130	150	170
I	130	165	182	208
J	28	28	30	35
Gewicht	1,7	3,2	4,5	6,2
Artikel	300 0075	300 0100	300 0125	300 0150
€ zzgl.				
Mwst.	16,90	19,90	23,90	27,90

Maschinenschraubstöcke BMS mit Prismen

- Robuste Ausführung mit Prismenbacken
- Leichtgängig
- Exakte Backenführung
- Spindel mit gerolltem Trapezgewinde
- Viele Montagemöglichkeiten
- am Bohrtisch durch Langlöcher



Abb.: BMS 100



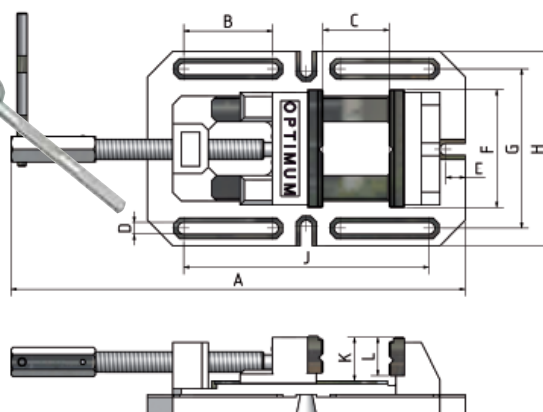
Maschinenschraubstöcke BMS					
	BMS 85	BMS 100	BMS 120	BMS 150	BMS 200
A	11	12,5	12,5	12,5	12,5
B	70	90	110	130	160
C	100	120	140	172	212
D	29	39	48	82	78
E	13	15	14,5	14,5	13,5
F	109	125	146	180	210
G	152	170	193	228	262
H	260	280	330	375	445
I	85	100	120	150	200
J	100	120	140	170	216
K	130	150	170	200	252
L	27	30	35	45	60
Gewicht	3,5	4	6,5	6,7	8
Artikel	300 0008	300 0010	300 0012	300 0015	300 0020
€ zzgl.					
Mwst	29,00	39,00	49,00	69,00	89,00

Maschinenschraubstöcke BSI

- Bohrmaschinenschraubstöcke in Industriequalität
- Austauschbare Prismenbacken
- Lange Führung der beweglichen Backe, dadurch kein Kippen
- Viele Montagemöglichkeiten am Bohrtisch durch Langlöcher
- Prismenbacken präzisionsgeschliffen
- Hochwertiger Grauguß
- Geschabte Führungsflächen



Abb.: BSI 140



Maschinenschraubstöcke BSI			
	BSI 100	BSI 140	BSI 200
A	350-460	455-610	578-788
B	88	105	163
C	110	150	200
D	12	12	16
E	19	23	28
F	100	140	200
G	136	189	250
H	170	230	290
I	12	14	14
J	216	290	406
K	72	90	114
L	40	50	64
Gewicht	8,7	18	35
Artikel	300 0210	300 0214	300 0220
€ zzgl.			
Mwst	119,00	169,00	219,00

OPTIMUM Präzisions-Modularschraubstöcke PNM

- Modulschraubstock für Serien- und Einzelteilbearbeitung auf CNC- Fräsmaschinen und Bearbeitungszentren
- Drehteller
- Besonders geeignet für Werkzeug-, Formen- und Vorrichtungsbau
- Material aus legiertem Werkzeugstahl
- Führungen gehärtet und geschliffen
- Schnelle Ausrichtung auf den Maschinentisch über Längs- und Quernuten
- Hohe Präzision · Einfache Handhabung · Geringe Aufbauhöhe
- Universell einsetzbar · Horizontal und vertikal verwendbar

PNM 100	335 5551	659,00
PNM 125	335 5553	829,00

Technische Daten	A	B	C	D	E	F	G	H	kg	
PNM 100	mm	180	100	270	85	20	30	95	35	10,3
PNM 125	mm	226	125	345	103	23	40	150	40	18,2

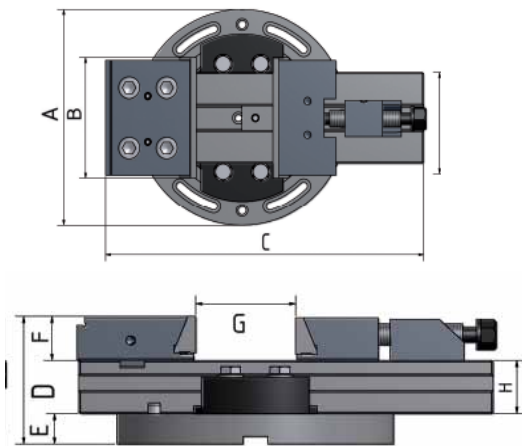


Abb.: PNM 100

Schaftfräser Satz HSS 20-teilig

338 6200 **105,00**

- 10 Fräser DIN 327 D
- ·kurze Ausführung
- ·Ausführung mit 2 Schneiden
- DIN 1835 B, (3/4/5/6/8/10/12/14/18/20 mm) und
- 10 Fräser DIN 844 B
- ·kurze Ausführung
- ·Ausführung mit 4 Schneiden
- DIN 1835 B, (3/4/5/6/8/10/12/14/18/20 mm)



OPTIMUM Kreuztische KT

- Kühlmittelrinne
- Schwalbenschwanzführung nachstellbar
- Einstellbarer Handradskalierung mit 0,05 mm Einteilung

KT 120	335 6595	349,00
KT 179	335 6596	429,00
KT 180	335 6591	549,00
KT 210	335 6600	669,00

Technische Daten		KT120	KT179	KT 180	KT210
Länge	mm	506	748	945	1065
Breite	mm	400	483	483	555
Höhe	mm	140	148	169	200
T-Nutengröße	mm	10	12	12	14
Tischlänge	mm	400	500	700	730
Tischbreite	mm	120	180	180	210
Traglast Kreuztisch	kg	40	55	55	80
Fussbreite	mm	220	274	274	280
Fusslänge	mm	280	340	340	362
Verfahrweg X-Achse	mm	220	280	480	480
Verfahrweg Y-Achse	mm	165	175	175	210
Nettogewicht	kg	22	32	49	84



Abb.: KT 180

Niederhalter 2-er-Satz

- · Klemmhöhe einstellbar
- Messing-Platte unter Klemmarm schützt den Werkstoff vor Beschädigung

Tischnut 16 mm/M 12	335 2031	49,00
----------------------------	----------	--------------

- L x B x H: 115 x 42 x 39 mm; Höhenverstellung: 0 - 89 mm

Tischnut 18 mm/M 16	335 2032	59,00
----------------------------	----------	--------------

- L x B x H: 133 x 50 x 49 mm; Höhenverstellung: 0 - 101 mm



Spannzangenfutter-Satz MK 4/M16/OZ25

335 2051 **199,00**

- Spannzangenfutter
- 7 Spannzangen; Größen Ø6/Ø8/Ø10/Ø12/Ø16/Ø20/Ø25 mm
- Hakenschlüssel
- Kunststoffkoffer



OPTIMUM Präzisions-Schnellspannbohrfutter

- Rundlaufgenauigkeit besser als 0,06 mm

o - 8 mm; B16	305 0608	25,00
o - 10 mm; B16	305 0610	29,00
o - 13 mm; B16	305 0623	31,00
o - 16 mm; B16	305 0626	39,00



RÖHM Schnellspannbohrfutter

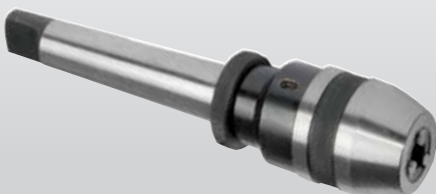
1 - 13 mm; B 16	305 0656	45,00
3 - 16 mm; B 16	305 0657	49,00



NEU

OPTIMUM Direkt-Schnellspannbohrfutter

MK2 1 - 13 mm	305 0572	59,00
• bis 8.000 min ⁻¹		
MK2 1 - 16 mm	305 0571	69,00
• bis 6.000 min ⁻¹		
MK3 1 - 16 mm	305 0573	69,00
• bis 6.000 min ⁻¹		
MK4 1 - 16 mm	305 0574	69,00
• bis 6.000 min ⁻¹		



Reduzierhülsen

MK 3 - MK 2	305 0663	7,50
MK 4 - MK 3	305 0664	12,00
MK 4 - MK 2	305 0665	11,90



Morsekonus

MK 2 - B16	305 0659	4,90
MK 3 - B16	305 0660	7,90
MK 4 - B16	305 0661	12,90
MK 5 - B16	305 0675	15,90
MK 6 - B16	305 0676	19,90



Verlängerungshülsen

MK 2 - MK 3	305 0667	17,00
MK 3 - MK 4	305 0668	25,00



Gewindeschneidfutter M5 - M12

335 2042 **299,00**

- Eingebauter Schnellrücklauf, sofort wirksam beim Wechsel der Vorschubrichtung
- Rutschkupplung 4-stufig verstellbar
- Mit Aufnahme B16

Lieferumfang

- 2 flexible Spannzangen · 2 Gabelschlüssel · 1 Inbusschlüssel



Spiralbohrer-Satz	305 1010	33,00
<ul style="list-style-type: none"> • Titanbeschichtet • 25-teilig; Größen 1 - 13 mm • Höhere Standzeit und Lebensdauer • Höhere Härte als Hartmetall • Schnellere Arbeitsergebnisse • Geringerer Verschleiß • Metallbox 		



Spiralbohrer HSS mit Morsekonus		
<ul style="list-style-type: none"> • 9 teilig; Größen 14,5/16/18/20/22/24/26/28/30 mm • Holzkiste 		
Spiralbohrer MK 2	305 1002	89,00
Spiralbohrer MK 3	305 1003	89,00



OPTIMUM Spannwerkzeugsortiment SPW 58-teilig		
<ul style="list-style-type: none"> • Praktischer Wandhalter • Metrische Gewinde • 24 Stück Anzugsbolzen • 6 Stück T-Nutensteine • 6 Stück Muttern • 4 Stück Verlängerungsmuttern • 6 Stück Spannstempel • 12 Stück Spannblöcke 		
SPW 8	335 2015	69,00
• T-Nutensteine (Größe 10 mm) Anzugsgewinde M 8		
SPW 10	335 2016	75,00
• T-Nutensteine (Größe 12 mm) Anzugsgewinde M 10		
SPW 12	335 2017	79,00
• T-Nutensteine (Größe 14 mm) Anzugsgewinde M 12		
SPW 14	335 2018	89,00
• T-Nutensteine (Größe 16 mm) Anzugsgewinde M 14		
SPW 16	335 2019	99,00
• T-Nutensteine (Größe 18 mm) Anzugsgewinde M 16		



Universal-Kühlmitteleinrichtung		
<ul style="list-style-type: none"> • Förderhöhe max. 2,5 m • Fördermenge 8 ltr/min • Behälterinhalt 11 ltr • Behältergröße L x B x H: 370 x 245 x 170 mm • Komplett mit Behälter, flexiblem Rohr, Schlauch • Mit Schalter-Stecker-Kombination • Magnetfußbefestigung des Kühlmittelschlauches • Zur Selbstmontage 		
Universal-Kühlmitteleinrichtung 230 V	335 2002	189,00
Universal-Kühlmitteleinrichtung 400 V	335 2001	189,00



Kühlschmiernebler mit Magnetfuß MMC1		
335 6663		89,00
<ul style="list-style-type: none"> • Fußgröße L x B x H: 62 x 50 x 55 mm • Anschlussverschraubung für externe Druckluftversorgung • Magnetfuß Haftkraft 75 kg • Flexibler und stabiler Schlauch • Länge des Kühlmittelschlauches 500 mm 		



Kühlmittelschlauch KMS 2		
335 6660		37,00
<ul style="list-style-type: none"> • Zwei variable Kühlmittelschläuche aus einzelnen Kunststoffelementen • Nicht elektrisch leitend • Magnetfuß Haftkraft bis 50 kg • Länge der Kühlmittelschläuche 335 mm • Flexibel und stabil • Unempfindlich gegen die meisten Lösungsmittel und Chemikalien • Universell auf allen Werkzeugmaschinen einsetzbar 		



Konusaustreiber		
MSP 1 für MK 1 - MK 3	305 0636	22,00
MSP 2 für MK 4 - MK 6	305 0637	27,00

